



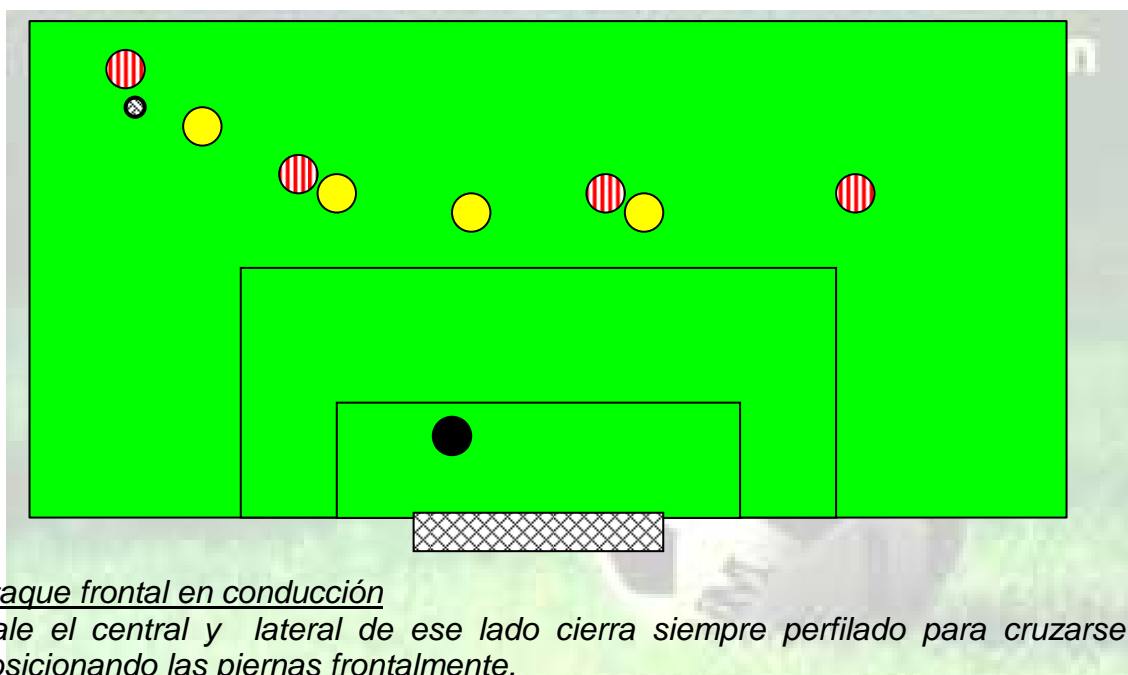
Fundamentos Defensivos en un sistema 1-4-2-3-1

Siempre ante cualquiera de las situaciones que aparecen el juego, podremos solucionarlas en porcentajes muy altos con la comunicación entre jugadores próximos y el portero como rectificador de marcajes y posiciones.

ASPECTOS DEFENSIVOS POR LINEAS

Línea defensiva

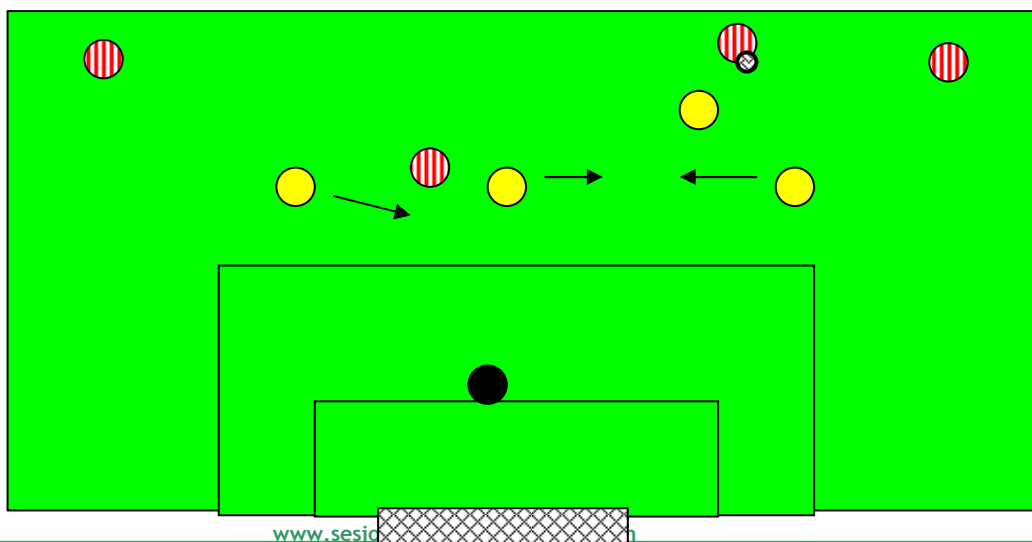
Ataque por banda, se abre el lateral marcan los que ven al contrario de frente, es decir se cambia la marca siempre para el que ve.
el resto libra y perfilados en disposición de cerrar al portero .



Ataque frontal en conducción

Sale el central y lateral de ese lado cierra siempre perfilado para cruzarse no posicionando las piernas frontalmente.

Replegamos hasta 5-6 m fuera del área, si no conseguimos parar al contrario, así reduciremos espacios y el portero con concentración estará pendiente de los posibles pases en profundidad.





*

Táctica individual:

En los marcajes de balones lejanos no marcamos por detrás , nos situamos a un costado siempre el de dentro para poder cruzarnos.

De parado esperamos el 1x1 y nos concentramos en nuestra única referencia que es el balón.

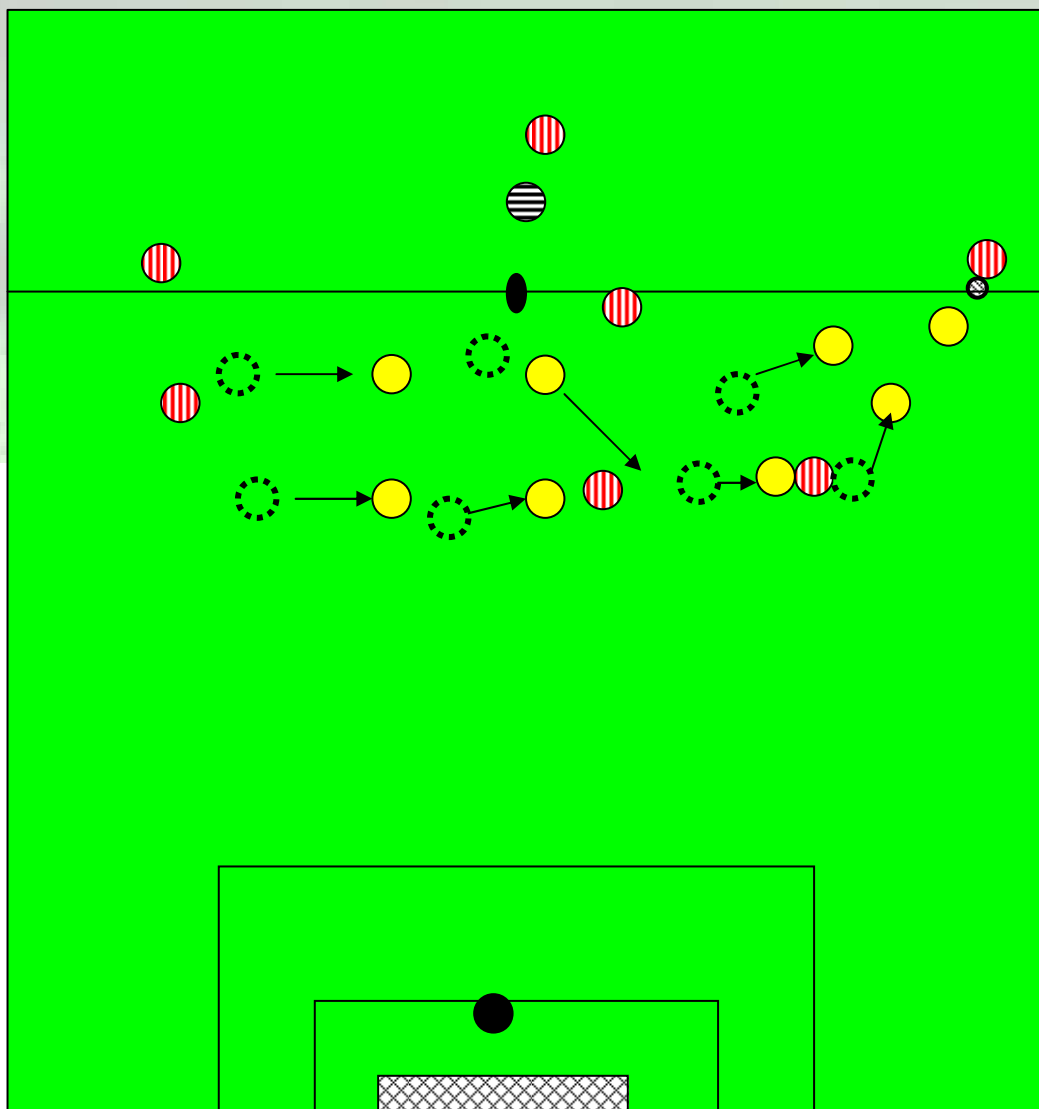
Línea medio campo.

Medios de banda.

Ataque contrario por banda:

Cuando un medio defiende en su banda el medio del lado contrario ,se cerrara haciendo diagonal con el m.punta que se ha replegado también hasta la altura del otro pivote.

Si es rebasado hará el repliegue en diagonal, dirección a portería intentando hacer cobertura al lateral e intentar entrar en la jugada.



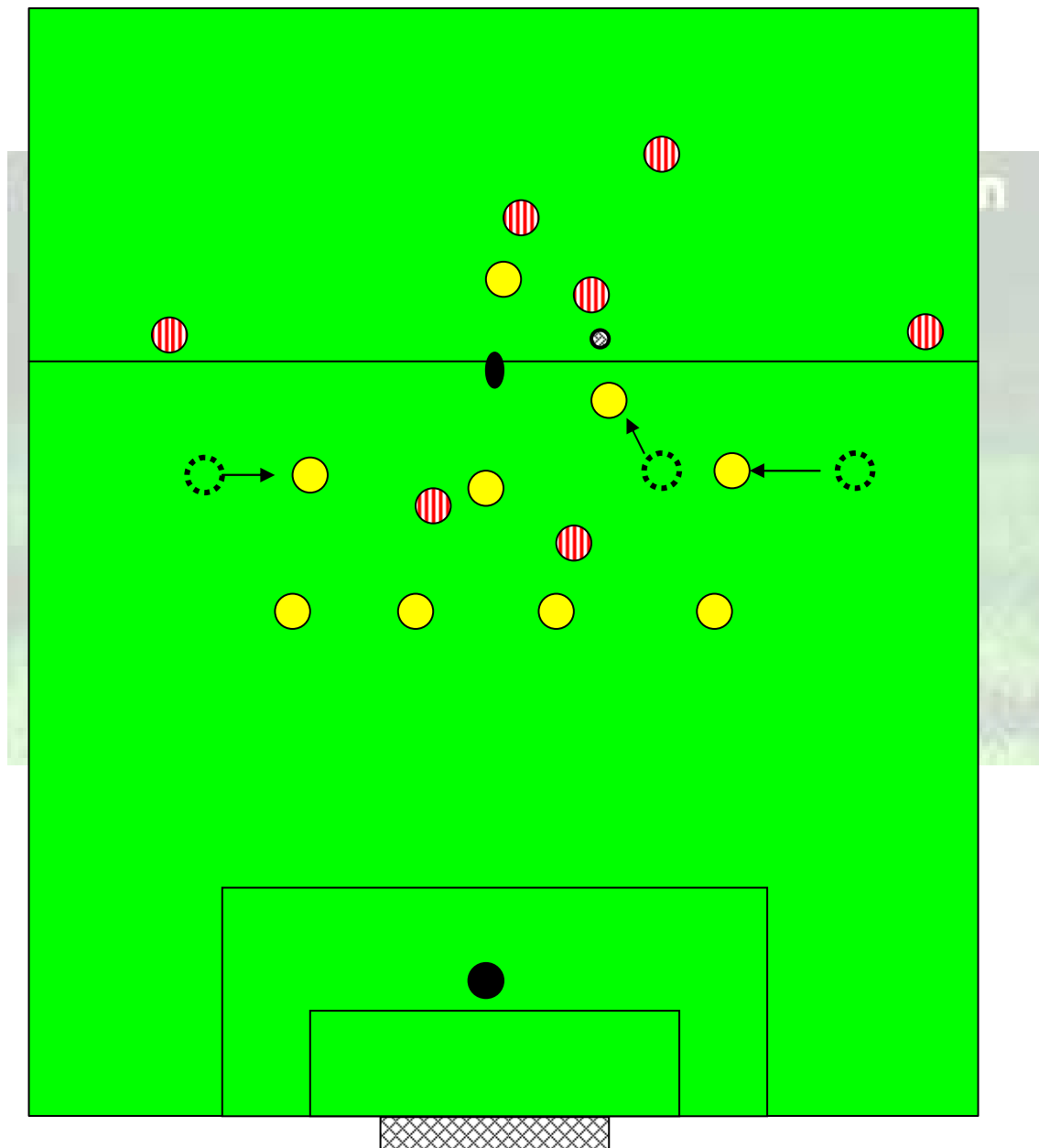


Medios de banda

Ataque frontal

Cuando el ataque es frontal cerramos en diagonal haciendo cobertura al pivote de nuestro lado, sin perder nunca la opción de volver a salir fuera a tapar.

Paredes en contra, de su jugador exterior no perdemos sitio por seguir el balón, lo que hacemos es defender al iniciador de la pared y obstruimos su carrera.





Pivotes

Ataque por banda

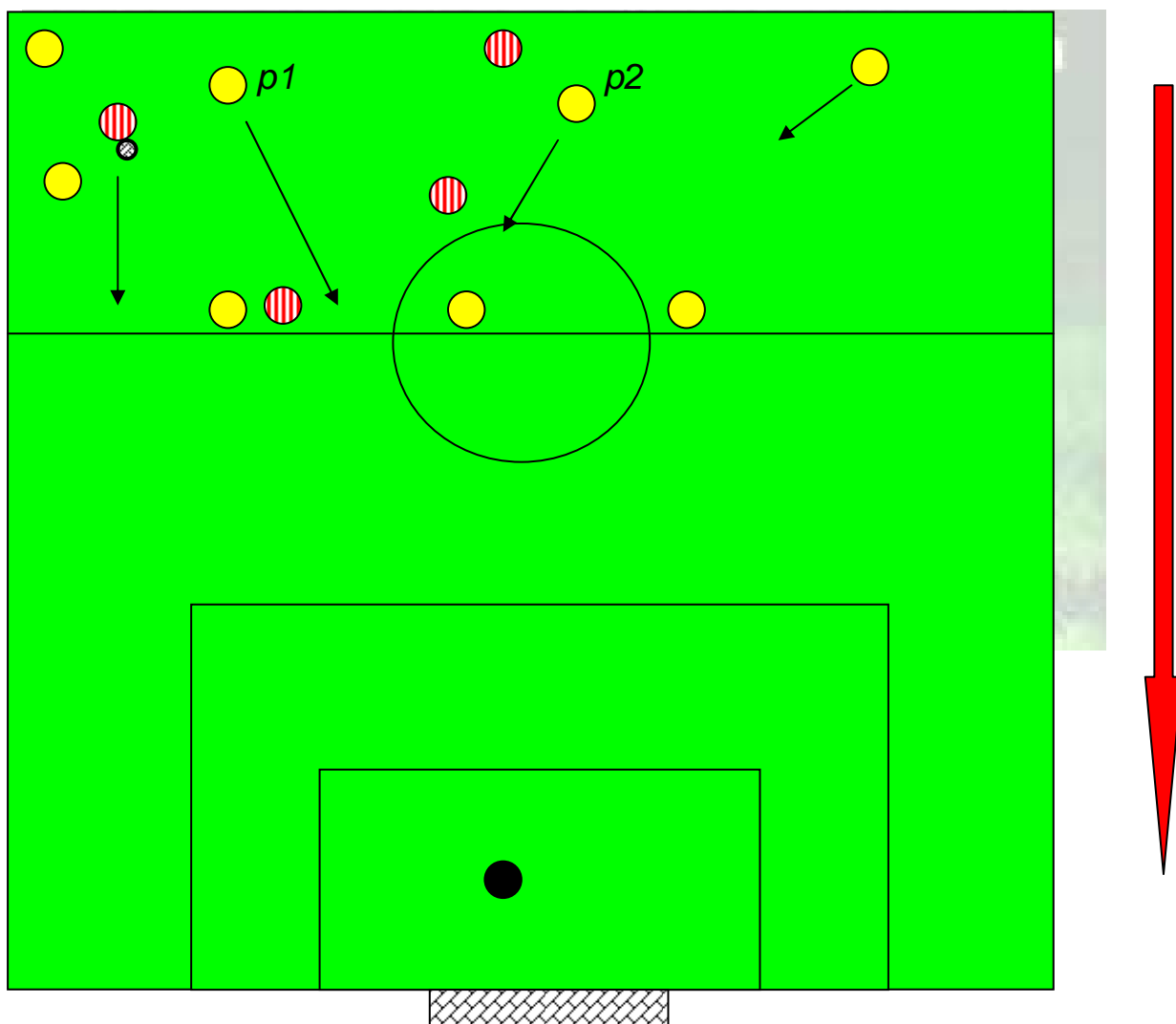
Cuando estamos haciendo la cobertura en banda y nos rebasan siempre nos replegamos en diagonal hacia el centro cerca de los centrales.

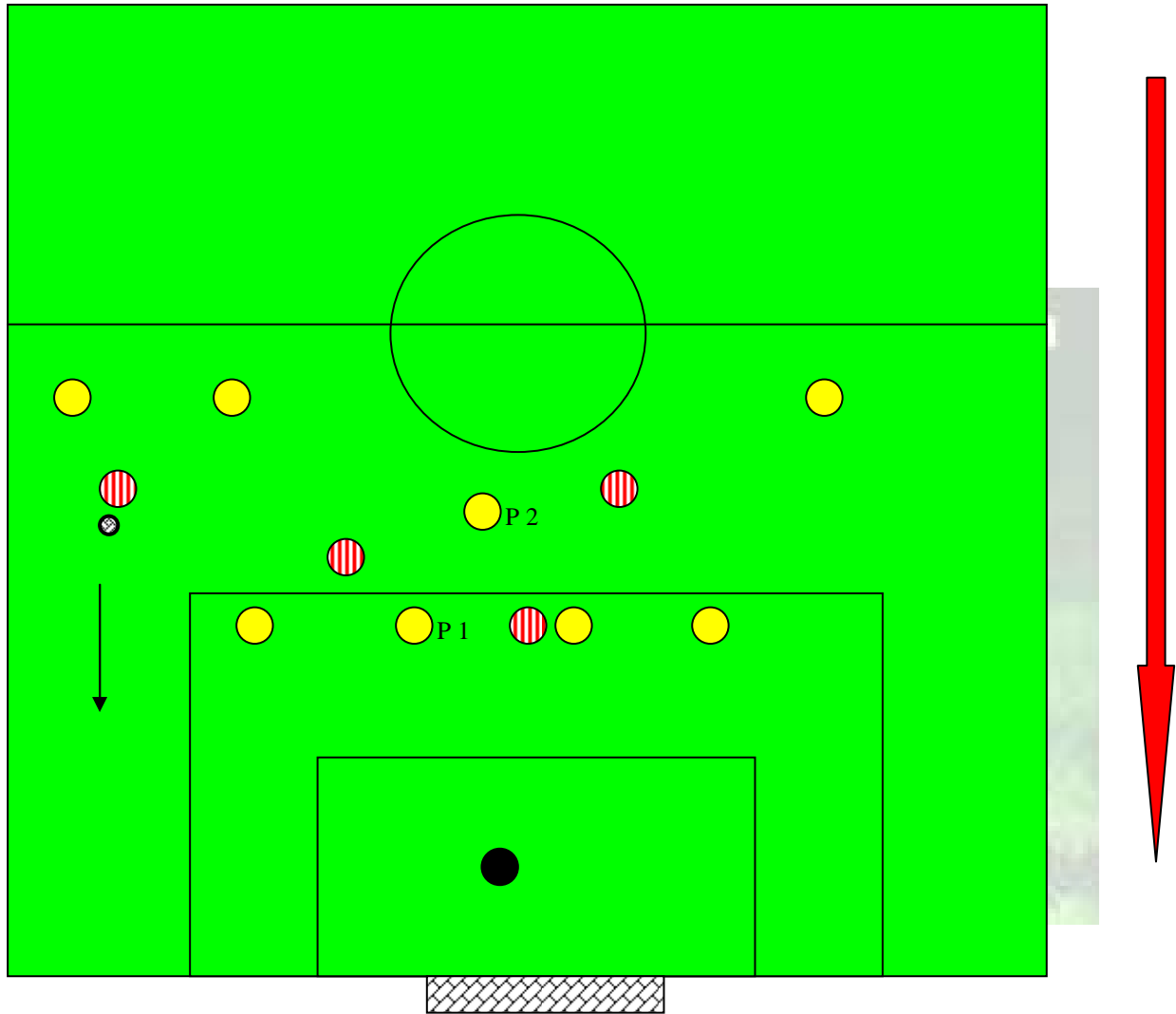
No salir completamente a banda nos situamos de tal manera que hagamos cobertura al jugador exterior,

y el otro pivote siempre en diagonal con el y sus centrales.

Cuando la basculación de una banda a otra es rápida el pivote mas cercano a los centrales se insertara en la línea defensiva para reducir tiempo en la basculacion.

p1:pivote ,p2:pivote







Pivotes

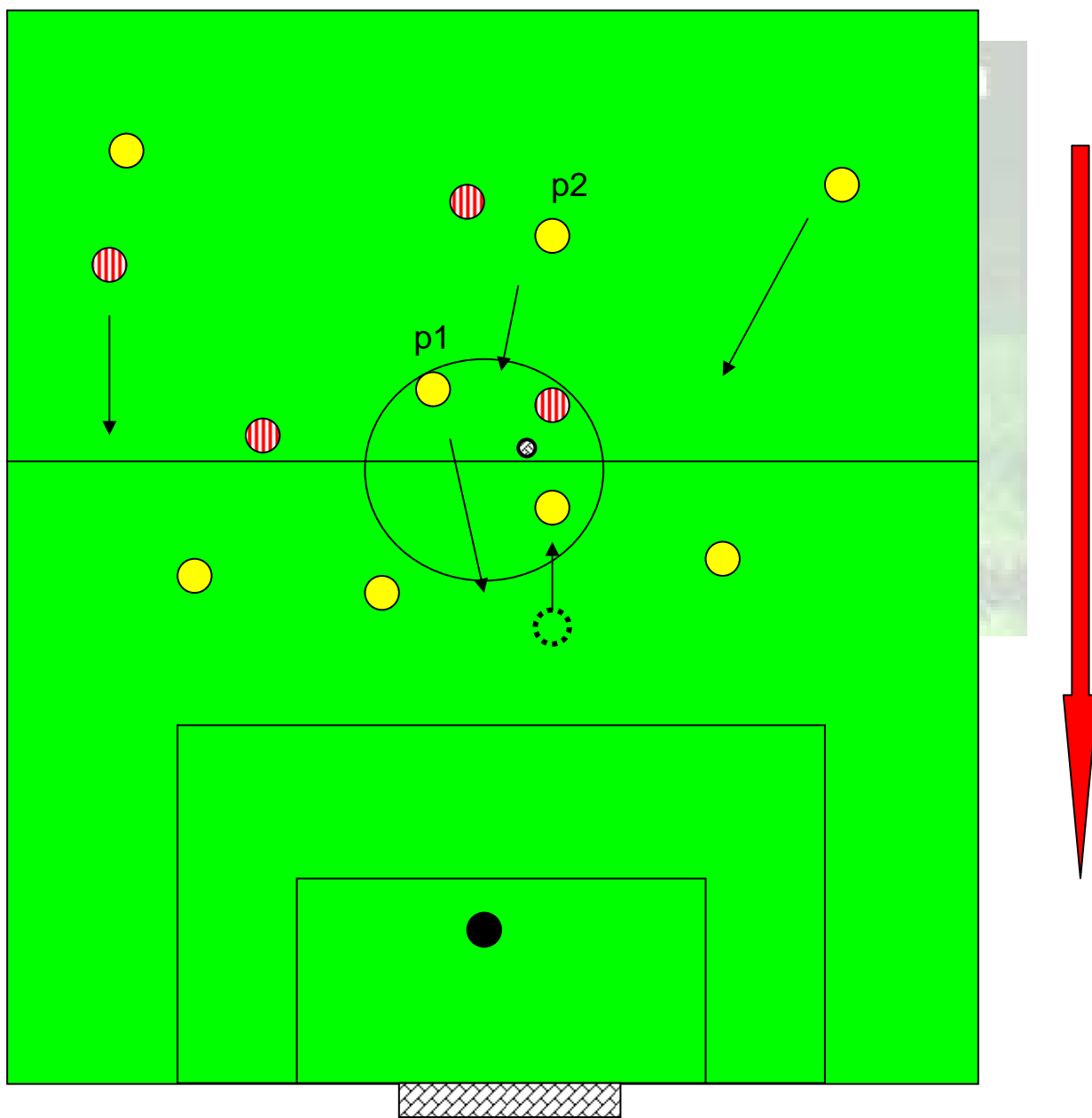
Ataque frontal

Línea defensiva cerrada.

Salimos al poseedor del balón, intento darle un costado voluntariamente y bien perfilado para cruzarme, nunca posicionando los pies frontalmente.

Si el otro pivote está hará cobertura.

Si estamos solos y nos rebasan saldrá el central y nosotros ocuparemos el espacio que deje este.





Media punta y delantero

Ataque por banda

El delantero más cercano a la situación creada realizará lo siguiente:

Cuando el contrario empieza por banda, nuestro interior se adelanta para frenar a su lateral, al mismo tiempo nuestro delantero recorre la línea defensiva perfilado para evitar la vuelta atrás del contrario.

El D2 se encarga de presionar al jugador contrario que viene a recibir por detrás de la línea de balón.

Nuestros medios centros se encargarán de coger a al resto de jugadores que vengán a recibir o estén en línea de pase por dentro.

